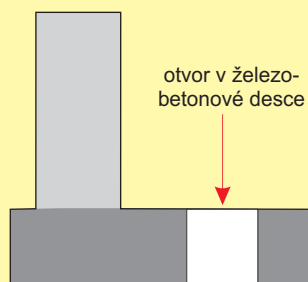




### Schéma použití



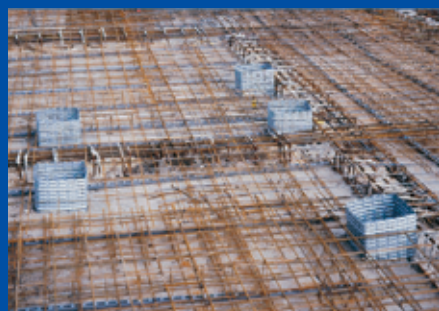
SF – bednicí páska je používána při provádění otvorů v železobetonových deskách.

Páska SF může být montována také v prefabrikovaných částech.

Páska je příčně perforována každých 5 cm, což dává velké možnosti pro vytváření různých tvarů.

Podélná perforace zaručuje optimální spojení s betonem.

### Způsob montáže



Zastiháváme SF na potřebný rozměr + 5 cm.



Ohýbáme SF do požadovaného tvaru.

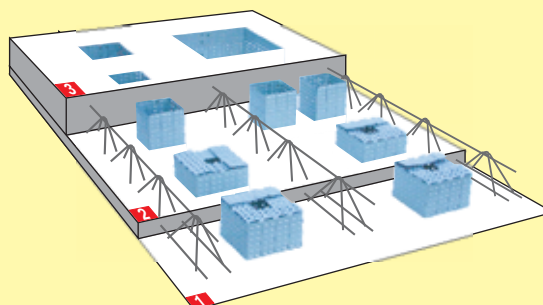
Bednicí páska typu S.



Bednicí páska typu S obsahuje dodatečná podélná prohloubení.

### Prefabrikace

Montáž SF v prefabrikovaných deskách.



1. montáž dílů vyrobených z pásky SF na stoly pro prefabrikaci.

2. Vylití betonové směsi v panelárně.

3. Ohnutí pásky SF a vylití betonové směsi na stropní konstrukci.



### Technické parametry pásek S

### technické parametry pásek SF

Číslo výrobku	Výška v cm	Počet ks/bal.	Číslo výrobku	Výška v cm	Počet ks/bal.
726-14	14	10	706-14	14	10
726-16	16	10	706-16	16	10
726-18	18	10	706-18	18	10
726-20	20	10	706-20	20	10
726-22	22	10	706-22	22	10
726-24	24	10	706-24	24	10
726-25	25	10	706-25	25	10
726-26	26	10	706-26	26	10
726-28	28	10	706-28	28	10
726-30	30	10	706-30	30	10
726-32	32	10			
726-34	34	10			
726-36	36	10			